

SBテスターⅡ 両面着磁器タイプ  
(キャリングケース付き)

型式：DPCCT-3A

## オープン価格

※お問い合わせください。

## 同梱内容



同梱内容



模擬柱付きキャリングケースに収納した様子

- (1) 模擬柱付きキャリングケース… 1個  
 (2) 商品本体  
 ① 着磁器(防磁ケース付き) … 1本  
 ② 検知器(ストラップ付き) … 1個  
 (3) 付属品  
 ① 充電器(東芝製) … 1個  
 ② 充電電池(東芝製) … 2個  
 (4) 予備品  
 ① 着磁器用摺動プレート … 2枚  
 ② 検知器用摺動プレート … 1枚  
 (5) 添付品  
 ① 取扱説明書 … 1部

## 仕様

検知器		型式：DPCCS-3A
電源	角型9Vニッケル水素充電電池 ※東芝製 (※アルカリ電池も使用可)	
連続使用時間	約1時間(※付属ニッケル水素充電電池使用時)	
使用周囲温度	0°C~40°C	
許容相対湿度	10%~80% RH	
本体寸法	W70×H148×D32mm(突起部除く)	
本体重量	約170g(電池含む)	
磁束密度表示	2極性分(各5段階表示) ・極性1 X1~X5 LED表示色:橙 ・極性2 Y1~Y5 LED表示色:緑	
感度調節	5段階調節	
検知音	75dB以下(極性変化時に鳴動)	

着磁器		※防磁ケース抜き	型式：DPCCM-2A
磁石	ネオジウム磁石		
方向表示	磁石部下部に着磁方向表示		
本体寸法	磁石部W71×H21×D71mm		
全長	245mm(取手部含む)		
本体重量	約320g		

模擬柱付きキャリングケース		型式：DPCCC-1A
本体寸法	W452×H383×D109mm	
本体重量	約1,950g	

※製品仕様の表記・数値・記載内容およびデザインは、改良のため予告なく変更することがあります。

## 単品

模擬柱付きキャリングケース… 1個 オープン価格 ※お問い合わせください。

型式：DPCCC-1A

## 予備品

着磁器用摺動プレート… 2枚 オープン価格 ※お問い合わせください。

型式：DPCCP-1A

検知器用摺動プレート… 1枚 オープン価格 ※お問い合わせください。

型式：DPCCK-1A

## 販売

## 製造

DENCOM 電制コムテック株式会社

〒067-0051 北海道江別市工業町8番地の13

https://www.dencom.co.jp

TEL 011-380-2102 FAX 011-380-2123

MAIL info@dencom.co.jp

## コンクリート柱内部の



## 鉄筋破断を“簡単に”検知する

第67回遊澤賞受賞製品

非破壊鉄筋破断検査器 エスビーテスターⅡ

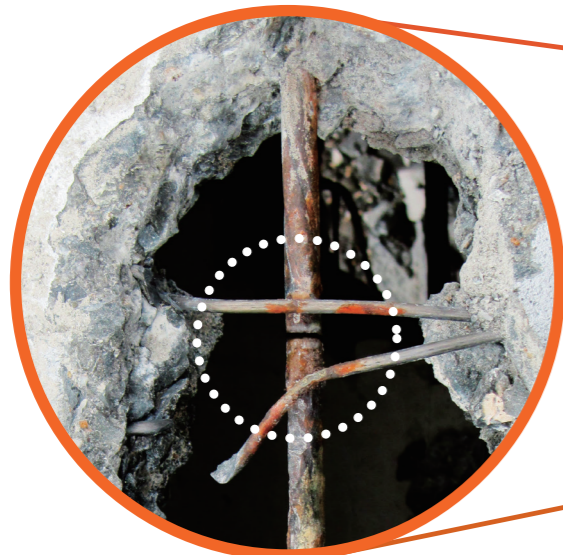


SB tester II

# 外観からはわからないコンクリート柱内部の鉄筋破断を、簡単に発見します!!

コンクリート柱の内部には、強度を保つために十数本の鉄筋が入っています。

コンクリート柱の表面にひびが入るとひびから雨水が浸透し、内部の鉄筋が腐食します。腐食が進むと、やがて鉄筋が破断します。



鉄筋が破断していた実例

鉄筋の破断により、コンクリート柱本来の強度を保てなくなると、最悪の場合倒壊に至ります。



※実際に倒壊したコンクリート柱



## 検知の手順

着磁器でコンクリート柱内部の鉄筋を磁化させ、検知器で極性変化を検知し、破断を診断します。

### STEP 1



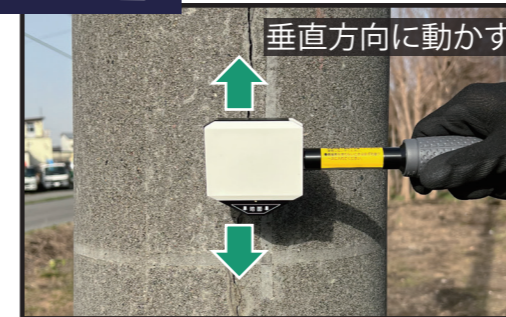
現場にSBテスターを準備する

### コンクリート柱にひび割れを発見

内部の鉄筋が破断している可能性があります。



### STEP 2



着磁器をケースから取り出す

### ひび割れ箇所を着磁器でなぞる

コンクリート柱の磁化させたい部分に着磁器を接触させ、垂直方向になぞります。



### STEP 3



検知器を取り出す

### ひび割れ箇所を検知器でなぞる

コンクリート柱の磁化させた部分を検知器で垂直方向になぞります。



### STEP 4

破断箇所に見られる極性変化で、N→S、S→N (S→N、N→S) となる時にブザーが鳴り、LEDが緑色から橙色に切り替わります。また、LEDは磁束の強さを5段階で表示します。

#### 異常なしの場合



#### 異常ありの場合

